

FUJIFILM
Value from Innovation

SonoSite Edge II

ROBUSTO.
CONFIÁVEL.
ACESSÍVEL.

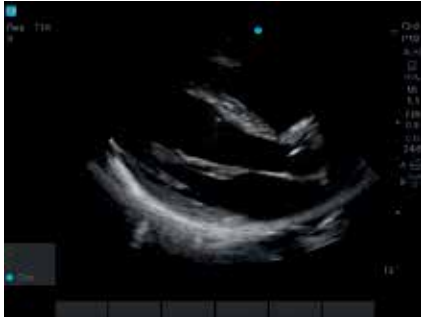


DIAGNÓSTICO NÍTIDO POR ULTRASSOM
PARA AQUELES MOMENTOS CRÍTICOS.



O Ultrassom SonoSite Edge II oferece uma experiência de imagem aprimorada através das inovações do transdutor, inéditas da indústria, como o DirectClear™ e a Tecnologia de Cabo Blindado. Por ser um SonoSite, o Edge II permanece fiel aos nossos pilares de design de durabilidade, confiança e facilidade de uso.





RP19x – Janela Cardíaca Paraesternal Eixo longo



rC60xi – Veia Cava Inferior



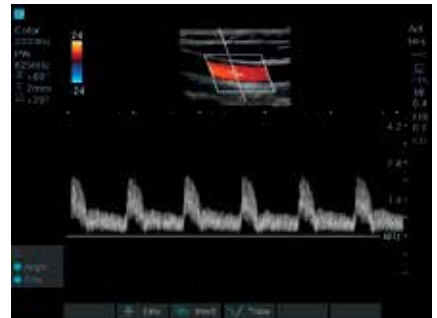
HFL38xi – Veia Jugular Interna



RP19x – Janela Cardíaca Subcostal



rC60xi – Veia Porta



HFL38xi – Artéria Carótida Comum

VISUALIZAÇÃO CLARAMENTE APERFEIÇOADA.

EXPERIÊNCIA DA IMAGEM OTIMIZADA

A Tecnologia DirectClear™ é um processo original pendente de patente, que melhora a performance do transdutor:

- Melhoria na penetração e na resolução de contraste. Diferentemente dos transdutores convencionais da SonoSite, um material mais eficiente foi incorporado no design, que permite a geração de mais sinais acústicos. Em paralelo, uma camada refletiva foi adicionada, para reduzir a perda desse sinal, quando é transmitida para o paciente.
- Resolução aprimorada de detalhes: uma camada adicional foi instalada para fornecer melhor acoplamento acústico entre o transdutor e o paciente, aumentando a habilidade de determinar pequenas estruturas e ajudar na confiança do seu diagnóstico.

ALTA SENSIBILIDADE DE COR

Através de um design dual flex e de lentes finas, combinado com novos avanços na otimização de imagem, o HFL38xi apresenta melhorias para aumentar a penetração, nitidez e sensibilidade de cor. Agora a visualização de vasos e nervos está aprimorada tanto para guiar procedimento quanto para análise de fluxo.

SonoSite Edge II

LEVANDO A DURABILIDADE DO TRANSDUTOR PARA O NÍVEL BLINDADO

Com que frequência o carrinho do ultrassom passa por cima dos cabos dos transdutores, sendo pisoteados ou torcidos? Nossos clientes respondem que é "o tempo todo", "muito frequente para contar" ou simplesmente "muitas vezes".

Com uma capa de metal incorporada, os cabos blindados protegem os seus transdutores desses cenários comuns. Com a proteção das ligações elétricas internas, os cabos blindados ajudam a manter a qualidade da imagem durante a vida do seu transdutor.

Cabo padrão



Cabo blindado

NITIDEZ E CONFIANÇA PARA ULTRASSOM.

5

BASEADO EM TECNOLOGIA
5 ANOS DE GARANTIA PADRÃO
FABRICADO NOS EUA

Tela de vidro sem margens e com amplo ângulo de visibilidade, com tratamento antirreflexo para ajustes mínimos durante a visualização

Teclado selado até a borda para impedir a entrada de líquidos

Interface amigável para acesso intuitivo às funções frequentemente usadas, como o controle de ganho

Perfil plano das teclas com tecnologia *snap-dome* para limpeza fácil e feedback tátil



SONOSITE EDGE II – TRANSDUTORES



L38xi ●●

10-5 MHz Linear

Aplicações:

pulmão, nervo, pequenas partes, arterial, venoso

Profundidade de varredura: 9 cm



HFL38xi ●

13-6 MHz Linear

Aplicações:

mama, pulmão, musculoesquelético, nervo, pequenas partes, arterial, venoso

Profundidade de varredura: 6 cm



HFL50x ●

15-6 MHz Linear

Aplicações:

mama, musculoesquelético, nervo, pequenas partes

Profundidade de varredura: 6 cm



L25x ●●

13-6 MHz Linear

Aplicações:

pulmão, musculoesquelético, nervo, superficial, arterial, venoso, oftálmico

Profundidade de varredura: 6 cm



C11x

8-5 MHz Convexo

Aplicações:

abdominal, neonatal, nervo, arterial, venoso, cardiologia (vet)

Profundidade de varredura: 13,5 cm



rC60xi ●●●

5-2 MHz Convexo

Aplicações:

abdominal, musculoesquelético, nervo, obstetrícia, ginecologia

Profundidade de varredura: 30 cm



ICTx ●

8-5 MHz Convexo

Aplicações:

obstetrícia, ginecologia

Profundidade de varredura: 13 cm



rP19x ●●

5-1 MHz Setorial

Aplicações:

abdominal, cardiologia, pulmão, obstetrícia, orbital, TCD

Profundidade de varredura: 35 cm



P10x ●

8-4 MHz Setorial

Aplicações:

abdominal pediátrico, cardiologia pediátrica/neonatal, transfontanela

Profundidade de varredura: 14 cm



HSL25x

13-6 MHz Linear

Aplicações:

pulmão, musculoesquelético, nervo, superficial, arterial, venoso, oftálmico

Profundidade de varredura: 6 cm



TEExi

8-3 MHz Multi

Aplicações:

cardiologia adulto, multiplanar rotação de 180° do plano da imagem, fornecendo 360° de campo de visão

Profundidade de varredura: 18 cm



L52x (Vet) ●

10-5 MHz Linear

Aplicações:

Musculoesquelético, obstetrícia, arterial

Profundidade de varredura: 15 cm



C35x ●

8-3 MHz Convexo

Aplicações:

abdominal, musculoesquelético, nervo, obstetrícia, coluna

Profundidade de varredura: 15 cm



C8x ●

8-5 MHz Convexo

Aplicações:

próstata

Profundidade de varredura: 11,5 cm



P11x

10-5 MHz Setorial

Aplicações:

venoso, vascular

Profundidade de varredura: 12 cm

- Tecnologia DirectClear™
- Cabo Blindado Opcional
- Guias de agulhas e kits disponíveis – sob consulta
- Guia de agulha transversal disponível – sob consulta

FUJIFILM
Value from Innovation

SonoSite

**FUJIFILM SonoSite Comércio e Serviços de Equipamentos
Médicos Hospitalares Ltda.**

Avenida General Charles de Gaulle, 100
1º andar - Parque São Domingos
São Paulo - SP
CEP 05124-000
Telefone: 11-5574-7747
www.sonosite.com/br

Anvisa 80243830011

SONOSITE, o logo da SONOSITE e EDGEII são marcas registradas da FUJIFILM SonoSite, Inc. em várias jurisdições.
FUJIFILM é uma marca registrada de FUJIFILM Corporation em várias jurisdições. Todas as outras marcas registradas são de propriedade dos seus respectivos proprietários. Copyright © 2016 FUJIFILM SonoSite, Inc. Todos os direitos reservados. Sujeito a alterações. MKT 02792 BR 03/2017