

FUJIFILM
Value from Innovation

SonoSite SII



Gen MB

- Transducer
- Patient
- Annotate
- Settings

Nv
iFL
MI 0.7
TIS 0.1
dB 144



1.8


144 dB

Calpres Calc Zoom

Two circular knobs and a rectangular button with a play/pause symbol.

A grid of buttons including 'M', 'C', '2D', and two icons representing image capture or storage.

AUMENTO DA
EFICIÊNCIA.



O RITMO DA SUA ROTINA
TRANSFORMADO,
COM UM ULTRASSOM
SIMPLES E INTELIGENTE.

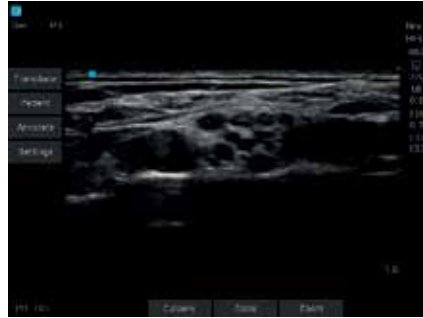
O SII aumenta sua eficiência através de uma interface intuitiva e ainda inteligente, que se adapta às suas necessidades de imagem. O ultrassom é portátil e pode ser usado em vários departamentos do hospital, inclusive em ambientes com espaço reduzido. Ouvimos nossos clientes e desenvolvemos o ultrassom SII para maximizar a produtividade de sua rotina e simplesmente oferecer a melhor assistência ao paciente.

5

TECHNOLOGY DRIVEN
5-YEAR STANDARD WARRANTY
MADE IN THE USA



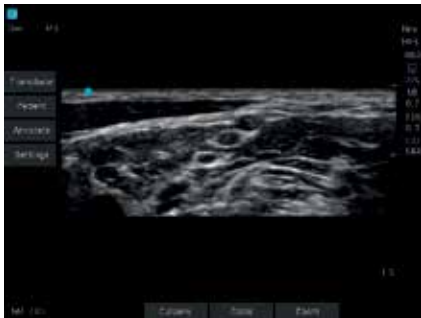
HFL38xi - Veia Jugular Interna



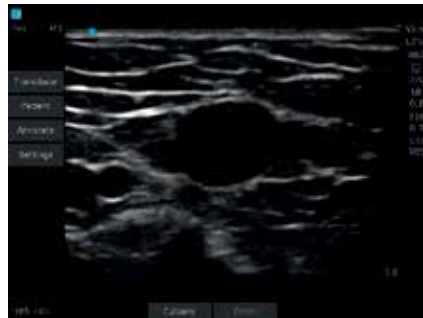
HFL38xi - Plexo Braquial Supraclavicular



rP19x - Janela Cardíaca



HFL38xi - Plexo Braquial Interscalênico



L25x - Veia Basílica



rC60xi - Veia Porta

VISUALIZAÇÃO CLARAMENTE APERFEIÇOADA.

ALTA SENSIBILIDADE DE COR

Através de um design dual flex e de lentes finas, combinado com novos avanços na otimização de imagem, o HFL38xi apresenta melhorias para aumentar a penetração, nitidez e sensibilidade de cor. Agora a visualização de vasos e nervos está aprimorada tanto para guiar procedimento quanto para análise de fluxo.

EXPERIÊNCIA DA IMAGEM OTIMIZADA

A Tecnologia DirectClear™ é um processo original, pendente de patente, que melhora o desempenho do transdutor:

- Melhoria na penetração e na resolução de contraste. Diferentemente dos transdutores convencionais da SonoSite, um material mais eficiente foi incorporado ao design, que permite a geração de mais sinal acústico. Em paralelo, uma camada reflexiva foi adicionada, para reduzir a perda desse sinal, quando é transmitida para o paciente.
- Resolução de detalhe intensificado: uma camada adicional foi instalada para fornecer melhor acoplamento acústico entre o transdutor e o paciente, aumentando a habilidade de determinar pequenas estruturas e de ajudar na confiança do seu diagnóstico.

SonoSite S11

INTELIGÊNCIA
INSPIRADA POR VOCÊ.



- A Menu touchscreen que automaticamente adapta-se às suas necessidades
- B Botões táteis para controle de ganho e profundidade
- C Track pad virtual exibido somente quando necessário
- D Controle flexível de medição, zoom e caixa de cores através do track pad virtual ou touchscreen
- E Fácil acesso aos controles mais comumente usados (Modo de Imagem, Imprimir, Salvar)
- F Conector duplo de transdutor integrado: alterne tipos de exame ou transdutores com dois toques na tela

FLUXO DE TRABALHO
ESTENDIDO DO SISTEMA
AO SUPORTE.

- G Gaveta que pode ser trancada, com bandeja atrás do sistema
- H Suporte de gel exclusivo
- I Suporte de transdutores elevados
- J Ampla cesta de armazenamento



SONOSITE SII TRANSDUTORES



L38xi ●●

10-5 MHz Linear

Aplicações:
Pulmão, nervo, pequenas partes, arterial, venoso

Profundidade de varredura: 9 cm



HFL38xi ●

13-6 MHz Linear

Aplicações:
Mama, pulmão, musculoesquelético, nervo, pequenas partes, arterial, venoso

Profundidade de varredura: 6 cm



HFL50x ●

15-6 MHz Linear

Aplicações:
Mama, musculoesquelético, nervo, pequenas partes

Profundidade de varredura: 6 cm



L25x ●●●

13-6 MHz Linear

Aplicações:
Pulmão, musculoesquelético, nervo, superficial, arterial, venoso, oftálmico

Profundidade de varredura: 6 cm



C11x

8-5 MHz Convexo

Aplicações:
Abdominal, neonatal, nervo, venoso, arterial, cardiologia (vet)

Profundidade de varredura: 13,5 cm



rC60xi ●●●●

5-2 MHz Convexo

Aplicações:
Abdominal, musculoesquelético, nervo, obstetria, ginecologia

Profundidade de varredura: 30 cm



ICTx ●

8-5 MHz Convexo

Aplicações:
Obstetria, ginecologia

Profundidade de varredura: 13 cm



rP19x ●●●

5-1 MHz Setorial

Aplicações:
Abdominal, cardiologia, pulmão, obstetria

Profundidade de varredura: 35 cm



P10x ●

8-4 MHz Setorial

Aplicações:
Abdominal pediátrico, cardiologia pediátrica, transfontanela

Profundidade de varredura: 14 cm



HSL25x

13-6 MHz Linear

Aplicações:
Pulmão, musculoesquelético, nervo, superficial, arterial, venoso, oftálmico

Profundidade de varredura: 6 cm



L52x (Vet) ●●

10-5 MHz Linear

Aplicações:
Musculoesquelético, obstetria, arterial

Profundidade de varredura: 15 cm



C35x ●

8-3 MHz Convexo

Aplicações:
Abdominal, musculoesquelético, nervo, obstetria, coluna

Profundidade de varredura: 15 cm



C8x ●

8-5 MHz Convexo

Aplicações:
Próstata

Profundidade de varredura: 11,5 cm



P11x

10-5 MHz Setorial

Aplicações:
Venoso, vascular

Profundidade de varredura: 12 cm

- Tecnologia DirectClear™.
- Cabo Blindado Opcional.
- Guias de agulha e kits disponíveis.
- Guia de agulha transversal disponível (fora de plano).

ESPECIFICAÇÕES DO ULTRASSOM

Peso	5,70 kg com bateria
Dimensões	17,6" x 11,5" x 4,8" / 44,7 cm x 29,3 cm x 12,3 cm
Tela	LCD diagonal com 12,1"/30,7 cm (NTSC ou PAL) com camada de vidro quimicamente tratada
Ângulos de Visão:	85 graus acima/abaixo/ esquerda/direita
Arquitetura	Banda larga totalmente digital
Faixa dinâmica	até 165 dB
Escala cinza	256 tons
Conformidade com a HIPAA	Conjunto abrangente de ferramentas

OPÇÕES DE MONTAGEM

Video Electronics Standards Association (VESA™)
Montagem: (2,9" x 2,9" / 75mm x 75mm) e
(3,9" x 3,9" / 100mm x 100mm)

MODOS DE IMAGEM

2D / Imagem Harmônica Tecidual / Modo M
Color Doppler Velocimetria/ Color Power Doppler

PROCESSAMENTO DE IMAGEM

SonoADAPT™ Otimização de Tecido
SonoHD2™ Tecnologia de Imagem
Imagem Dual, Imagem Duplex, capacidade 2x pan/
zoom, Faixa dinâmica e ganho
Tecnologia ColorHD™

PERFIL DE AGULHA INCLINADO

C35x – Nervo, MSK, Coluna
HFL38xi – Nervo, MSK, Mama, pequenas partes,
Arterial, Venoso
HFL50x – Nervo, MSK, Mama, pequenas partes
L25x – Nervo, MSK, Arterial, Venoso
HSL25x – Nervo, MSK, Arterial, Venoso
L38xi – Nervo
rC60xi – Nervo, MSK

INTERFACE DO USUÁRIO E CONTROLES PROGRAMÁVEIS

Controle de ganho através de botão tátil: total,
próximo e distante
Controle de profundidade via botão tátil
Tela touchscreen adaptável com menus otimizados ao
estado atual do sistema
Fácil acesso aos controles comumente usados no
touch pad capacitivo (Descongelar/Congelar, Modos
de imagem, Imprimir, Salvar clipe, Salvar imagem)
Controle Touchscreen para medições, Zoom e caixa de
cores (Track pad virtual também disponível)

TRANSDUTORES

Banda larga/Multifrequencial:

Tecnologia DirectClear™ (rP19x, rC60xi)
Tecnologia de cabo blindado (opcional no L38xi,
rP19x, rC60xi)
Linear. Convexo. Setorial. Microconvexo
Marcador de Linha central para transdutores lineares
Tipos de Exames: abdominal, mama, cardiologia,
ginecologia, pulmão, musculoesquelético, neonatal,
nervo, obstetria, oftálmico, pequenas partes,
superficial, arterial, venoso
Conector duplo de transdutor incorporado com função
alternar com 2 toques

DURABILIDADE

Teste de queda de 91,4 cm

CÁLCULOS DE APLICAÇÃO ESPECÍFICA

Obstetria/ginecologia/fertilidade: medição do
diâmetro/elipse, volume, medição de 10 folículos, peso
fetal estimado, data estabelecida para o parto, idade
gestacional, último período menstrual, vários autores
selecionados pelo usuário, proporções, índice de fluido
amniótico, relatório do paciente, medição do úmero e
da tibia e gráficos

Arterial: diâmetro/elipse/medidas de traçado/
envolvimento, volume, volume de fluxo, diâmetro
percentual e redução de área, relatório do paciente

Cardíaco: fração de ejeção, medidas de volume, regra
de Simpson's, índice de colapsibilidade da VCI, Volume
AE/AD, TAPSE, habilidade de verificar fração de
ejeção e fração de encurtamento simultaneamente

ARMAZENAMENTO DE IMAGENS

E CLIPES/ANÁLISE

16GB de capacidade interna de armazenamento
em memória Flash
Capacidade de armazenamento de mais
de 500 pacientes
Capacidade de armazenamento de cliques (duração
máxima de um único clipe: 60 segundos)
Botão alternador para iniciar e parar salvamento
de cliques
Autoexportar USB
Dados do paciente encriptados no sistema
Análise de cine de até 255 imagens quadro a quadro

FERRAMENTAS DE MEDIÇÃO, SÍMBOLOS E ANOTAÇÕES

2D: medidas de distância, elipse e traço manual
Modo M: medidas de distância e tempo, cálculo da
frequência cardíaca
Texto e símbolos selecionáveis pelo usuário
**Anotações específicas de cada aplicação,
definidas pelo usuário**
Diretrizes para biópsias

CONECTIVIDADE (GERENCIAMENTO DE DADOS EXTERNOS)

SonoSite Software de Arquivamento de Dados do
Paciente (PDAS) para comunicação Wireless ou
cabada, gerenciamento de relatório
Gerenciamento de Imagem DICOM® (TCP/IP): Print
e Store, Modalidade WorkList, Modalidade Storage
Commit, Modalidade Perform Procedure Step (MPPS)
Capacidade de transferência direta para mídia de
armazenamento em massa removível USB 2.0
(compatível com PC e MAC)
Formatos exportados suportados: MPEG-4 (H.264),
JPEG, BMP e HTML

CONECTIVIDADE (PORTAS DO EQUIPAMENTO)

Saída HDMI para monitor externo
Saída de vídeo composto (NTSC/PAL) para
impressora de vídeo
Saída de áudio
Alto falantes integrados
Transferência de imagens/dados Ethernet ou wireless
Portas USB (3)

FONTE DE ALIMENTAÇÃO

O ultrassom opera por bateria ou alimentação de CA
Bateria de íon de lítio recarregável
CA: adaptador universal, 100-240 VAC,
entrada de 50/60 Hz, saída de 15 VDC
Menos de 25 segundos desde ligar o equipamento
até o escaneamento

CARRINHO DO SII E PERIFÉRICOS

Ajuste hidráulico de altura, prateleira para impressora
Suportes de transdutores elevados
Suporte exclusivo para gel
Bandeja com gaveta atrás do sistema
Cesta grande de fácil remoção para limpeza
(segunda cesta opcional)
Dispositivo fixador de cabo
Ganchos para gerenciamento de cabos auxiliares
PowerPark e PowerPack opcionais

PERIFÉRICOS OPCIONAIS

Impressoras: preto e branco ou colorido
para uso médico
Dispositivos externos de entrada de dados:
leitor de código de barras

Bluetooth é uma marca registrada da Bluetooth SIG, Inc.

Mac é uma marca comercial da Apple Inc., registrada nos EUA e em outros
países.

DICOM é a marca comercial registrada da Associação Nacional de Fabricantes de
Produtos Elétricos para a publicação de normas referentes à comunicação digital
de informações médicas.

FUJIFILM
Value from Innovation

SonoSite

**FUJIFILM SonoSite Comércio e Serviços de Equipamentos
Médicos Hospitalares Ltda.**
Avenida General Charles de Gaulle, 100
1º andar - Parque São Domingos
São Paulo - SP
CEP 05124-000
Telefone: 11-5574-7747

Anvisa 80243830010

SONOSITE, o logo da SONOSITE e SII são marcas registradas da FUJIFILM SonoSite, Inc. em várias jurisdições.
FUJIFILM é uma marca registrada de FUJIFILM Corporation em várias jurisdições. Todas as outras marcas registradas são de propriedade dos seus respectivos proprietários. Copyright © 2016 FUJIFILM
SonoSite, Inc. Todos os direitos reservados. Sujeito a alterações. MKT 02793 BR 03/2017